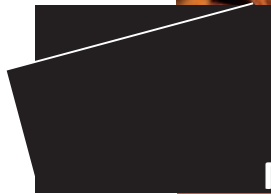


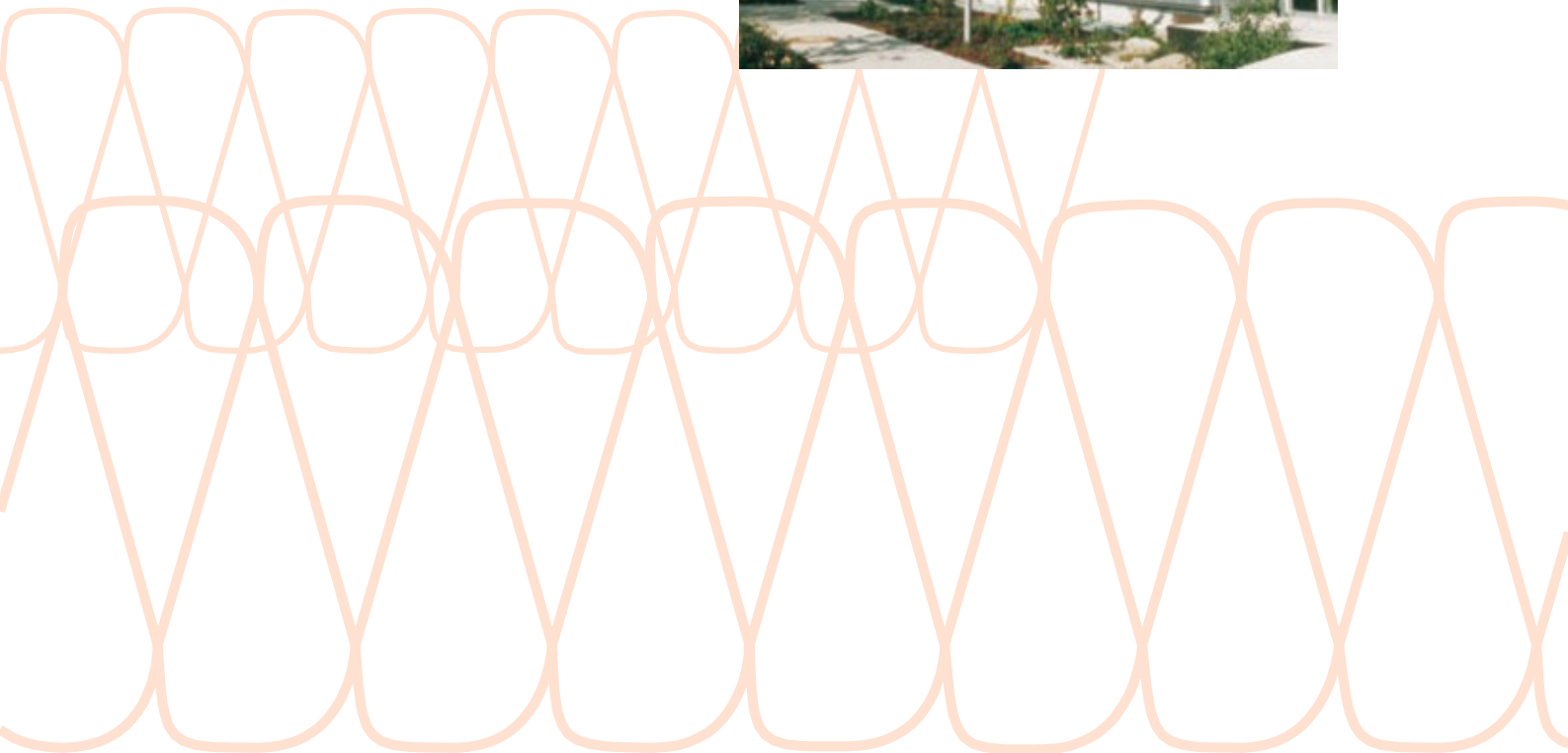
ROMA



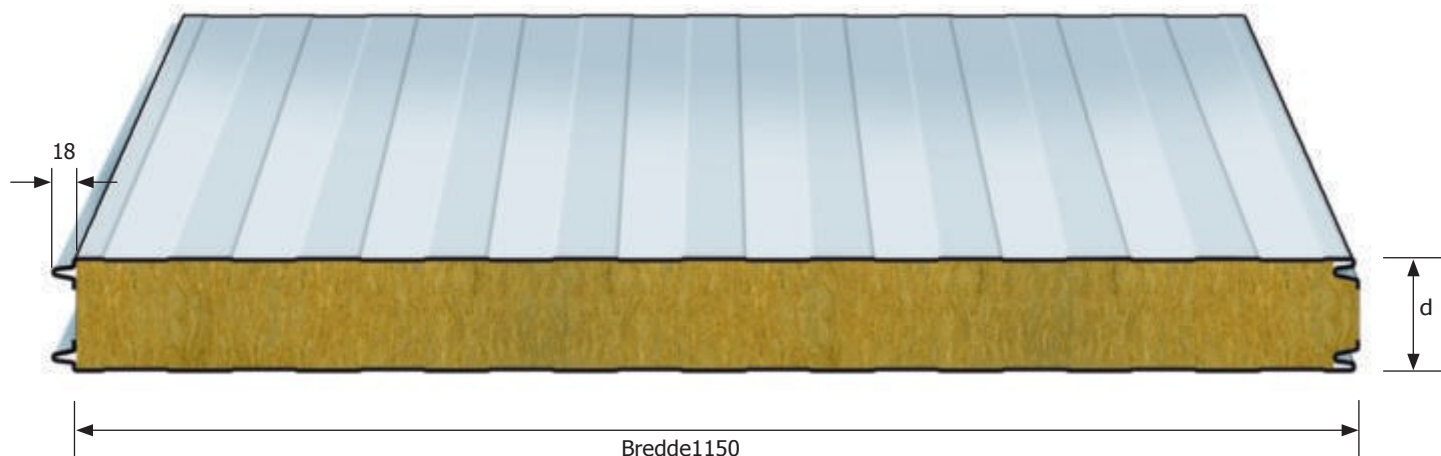
MA

**Isolerte brannsikre
sandwichelementer**

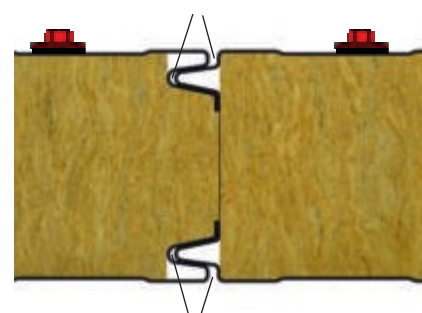
Type FP/FP+ og Type FM/FM+



ROMA Isolerte veggelementer , Type FP og Type FP+



Overflate	Valsede stålplater med lakkert overflate, eller med overflate i annet materiale. Rustfritt, PVDF ,Plastisol mv
Overflateutforming	Utside: Standard lett korugert, mikrolinjert, også som innside. Eller helt plan side
Isolasjonkjerne	Steinull, vannavvisende, u b r e n n b a r
Romvikt	Panel FP: 100 kg/m ³ ; Panel FP+ :135 kg/m ³
Branngodkjent	EU: EURO-Class A2-s1, d0
Brannmotstand	Se egen liste
Sertifisering	EN 14509 „Selvbærende sandwichelementer med kjerne av mineralull“
Produksjonslengder	Inntil 15 lm ,avhengig av elementtykkelse
Ferdigtoleransegrenser	Etter EN 14509
Overvåkningsorgan	EPAQ Düsseldorf
Lyddempning	ca. 30 dB for alle tykkelser, frekvensavhengig
Statistikk	På forespørsel



Dobbelsidig utforming med not og fjær for høy tetting

Overflater-utforming

Med den anerkjente overflaten for Romapanelene er elementet godt egnet til bruk i kombinasjon med Romaelementer med PUR isolasjonskjerne. Derved kan mange ulike prosjekter realiseres med denne kombinasjon. Derved vil hele utseende på veggen få en enhetlig utforming uavhengig av hvilke element som er benyttet.

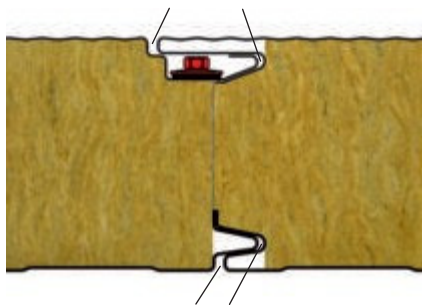
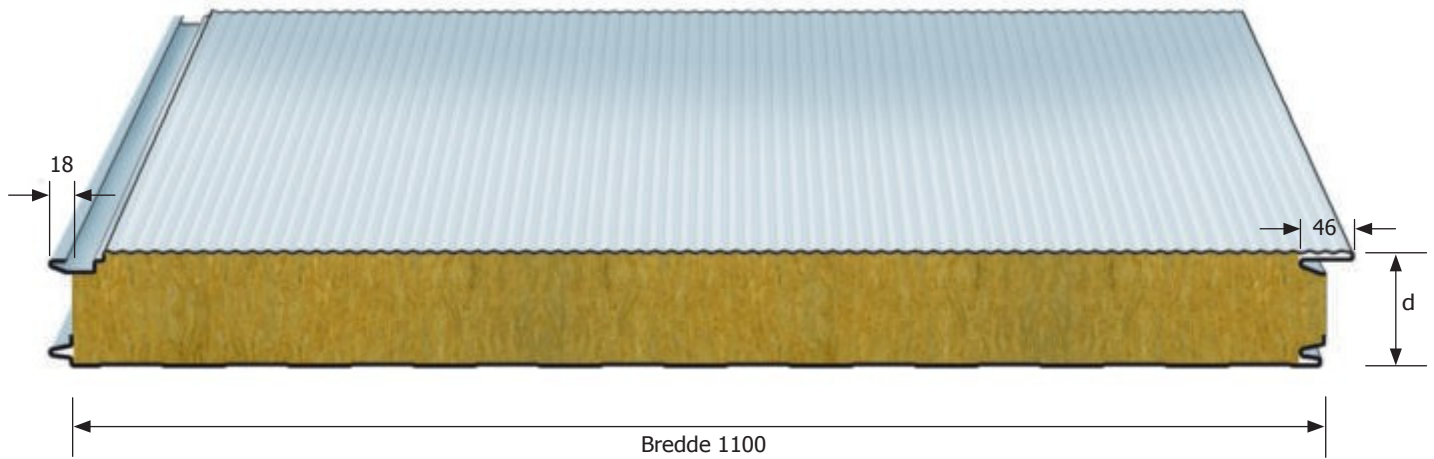
Det rike spektret av overflater og farger gir kunden store muligheter for individuell utforming. Å kunne benytte elementene montert horisontalt og vertikalt



Utforming LL

Element			FP060	FP080	FP100	FP120	FP140	FP170	FP200	FP240
Paneeldicke	d	mm	60	80	100	120	140	170	200	240
Ståltykkelse		mm	0,6	0,6	0,6	0,6	0,6	0,6	0,6	0,6
utside		mm	0,5	0,5	0,5	0,5	0,5	0,5	0,5	0,5
innside		mm	0,5	0,5	0,5	0,5	0,5	0,5	0,5	0,5
Elementvikt		kg/m ²	14,5	16,5	18,5	20,5	22,5	25,5	28,5	32,5
U-verdi etter EN 14509*		W/m ² ·K	0,711	0,541	0,436	0,365	0,314	0,260	0,221	0,185
Element type FB+										
Elementvikt		kg/m ²	16,5	19,2	21,9	24,6	27,3	31,4	35,4	40,8
U Verdi etter EN 14509*		W/m ² ·K	0,780	0,595	0,480	0,403	0,347	0,287	0,245	0,205

ROMA Sandwichelementer, Type FM og Type FM+



Roma Sandwichelement med skjult innfesting

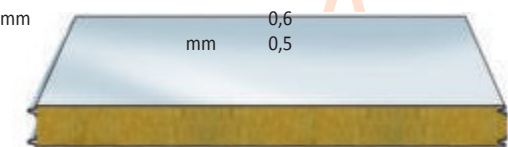
Deckschichten	Valsede stålplater med lakkert overflate, eller i med overflate i annet materiale ,Rustfritt, PVDF,Plastisol mv
Overflateutforming	Utside: Standard lett korrugert, mikroinjert, også som innside Eller helt plan
Dämmkern	Mineralfaser steggerichtet, wasserabweisend und nicht brennbar
Romvikt	Panel FM: 100 kg/m ³ ; Panel FM+ :135 kg/m ³
Branngodkjennt	EU: EURO-Class A2-s1, d0
Brannmotstand	Se egen liste
Sertifisering	EN 14509 „Selvbærende sandwichelementer med kerne av mineralull.
Produksjonslengder	Inntil 15 lm avhengig av elementtykkelse
Fertigtoleransegrenser	Etter EN 14509
Overvåkningsorgan	EPAQ Düsseldorf
Lyddempning	ca. 30 dB for alle tykkelser, frekvensavhengig
Statistikk	På forespørsel

Tre ulike overflater

- M** = mikroinjert
- L** = korrugert
- E** = slett-plan



Utførelse ML



Utførelse EL

Element			FM060	FM080	FM100	FM120	FM140	FM170	FM200	FM240
Tykkelse	d	mm	60	80	100	120	140	170	200	240
Ståltykkelse	utside	mm	0,6	0,6	0,6	0,6	0,6	0,6	0,6	0,6
	innside	mm	0,5	0,5	0,5	0,5	0,5	0,5	0,5	0,5
Elementvikt		kg/m ²	14,7	16,7	18,7	20,7	22,7	25,7	28,7	32,7
U-Verdi etter EN 14509*		W/m ² -K	0,711	0,541	0,436	0,365	0,314	0,260	0,221	0,185
Panel-Typ			FM+060	FM+080	FM+100	FM+120	FM+140	FM+170	FM+200	FM+240
Elementvikt		kg/m ²	16,8	19,5	22,2	24,9	27,6	31,6	35,7	41,1
U-Verdi etter EN 14509*		W/m ² -K	0,780	0,595	0,480	0,403	0,347	0,287	0,245	0,205